

H400×200×8/13

C200×90×8

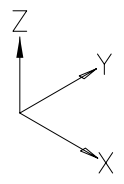
H200×200×8/12

Z = -5.0 ton

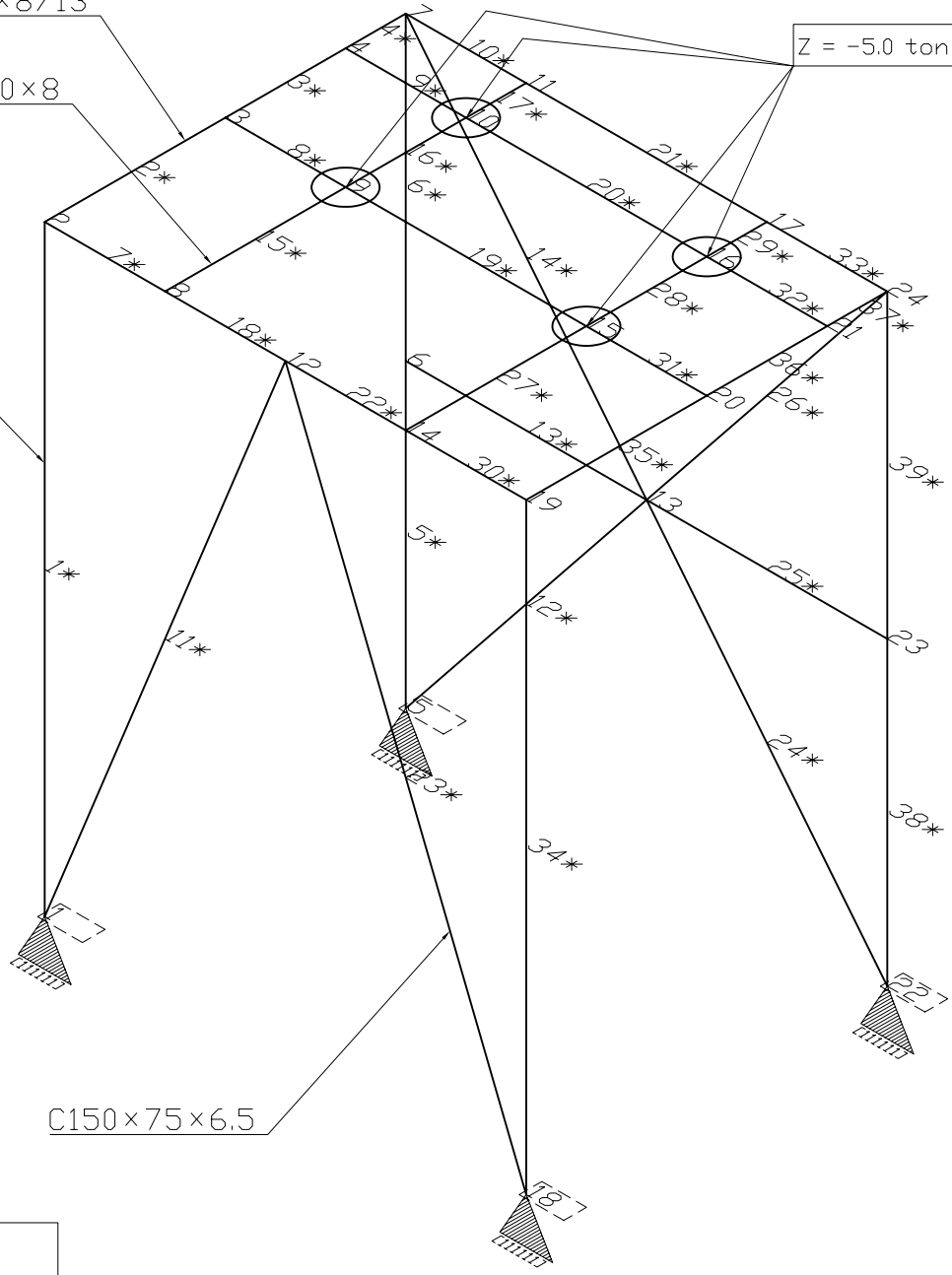
節点番号	荷重値
------	-----

[拘束条件]

[拘束節点番号]



立体骨組解析 デモ用model



部材 番号 [No.]	節点番号		部材情報		全合成		抽出 0.800 [ton/cm2]	始点座標			終点座標		
	始点 [No.]	終点 [No.]	断面積 [cm2]	部材長 [cm]	始点 [ton/cm2]	終点 [ton/cm2]		Xs [cm]	Ys [cm]	Zs [cm]	Xe [cm]	Ye [cm]	Ze [cm]
	1	1	2	63.53	500.00	0.053		0.077		0	0	-100	0
2	2	3	83.37	150.00	0.099	0.192		0	0	400	0	150	400
3	3	4	83.37	100.00	0.174	0.108		0	150	400	0	250	400
4	4	7	83.37	50.00	0.177	0.153		0	250	400	0	300	400
5	5	6	63.53	250.00	0.128	0.158		0	300	-100	0	300	150
6	6	7	63.53	250.00	0.171	0.354		0	300	150	0	300	400
7	2	8	83.37	100.00	0.108	0.129		0	0	400	100	0	400
8	3	9	38.65	100.00	0.106	0.839	0.839	0	150	400	100	150	400
9	4	10	38.65	100.00	0.141	0.545		0	250	400	100	250	400
10	7	11	83.37	100.00	0.228	0.345		0	300	400	100	300	400
11	1	12	23.71	538.52	0.072	0.089		0	0	-100	200	0	400
12	5	13	23.71	320.16	0.068	0.067		0	300	-100	200	300	150
13	6	13	23.71	200.00	0.029	0.004		0	300	150	200	300	150
14	7	13	23.71	320.16	0.235	0.149		0	300	400	200	300	150
15	8	9	38.65	150.00	0.146	1.276	1.276	100	0	400	100	150	400
16	9	10	38.65	100.00	1.269	0.921	1.269	100	150	400	100	250	400
17	10	11	38.65	50.00	0.962	0.277	0.962	100	250	400	100	300	400
18	8	12	83.37	100.00	0.129	0.115		100	0	400	200	0	400
19	9	15	38.65	200.00	0.830	0.830	0.830	100	150	400	300	150	400
20	10	16	38.65	200.00	0.525	0.525		100	250	400	300	250	400
21	11	17	83.37	200.00	0.284	0.284		100	300	400	300	300	400
22	12	14	83.37	100.00	0.115	0.129		200	0	400	300	0	400
23	12	18	23.71	538.52	0.089	0.072		200	0	400	400	0	-100
24	13	22	23.71	320.16	0.067	0.068		200	300	150	400	300	-100
25	13	23	23.71	200.00	0.004	0.029		200	300	150	400	300	150
26	13	24	23.71	320.16	0.149	0.235		200	300	150	400	300	400
27	14	15	38.65	150.00	0.146	1.276	1.276	300	0	400	300	150	400
28	15	16	38.65	100.00	1.269	0.921	1.269	300	150	400	300	250	400
29	16	17	38.65	50.00	0.962	0.277	0.962	300	250	400	300	300	400
30	14	19	83.37	100.00	0.129	0.108		300	0	400	400	0	400
31	15	20	38.65	100.00	0.839	0.106	0.839	300	150	400	400	150	400
32	16	21	38.65	100.00	0.545	0.141		300	250	400	400	250	400
33	17	24	83.37	100.00	0.345	0.228		300	300	400	400	300	400
34	18	19	63.53	500.00	0.053	0.077		400	0	-100	400	0	400
35	19	20	83.37	150.00	0.099	0.192		400	0	400	400	150	400
36	20	21	83.37	100.00	0.174	0.108		400	150	400	400	250	400
37	21	24	83.37	50.00	0.177	0.153		400	250	400	400	300	400
38	22	23	63.53	250.00	0.128	0.158		400	300	-100	400	300	150
39	23	24	63.53	250.00	0.171	0.354		400	300	150	400	300	400

部材 番号 [No.]	節点番号		部材端作用力(始点側)						部材端作用力(終点側)					
	始点	終点	Axs	Vys	Vzs	Ts	Mys	Mzs	Axe	Vye	Vze	Te	Mye	Mze
	[No.]	[No.]	[ton]	[ton]	[ton]	[ton·cm]	[ton·cm]	[ton·cm]	[ton]	[ton]	[ton]	[ton·cm]	[ton·cm]	[ton·cm]
1	1	2	2.432	-0.026	0.024	0.000	-3.715	-4.387	-2.432	0.026	-0.024	-0.000	-8.320	-8.781
2	2	3	0.024	1.325	0.001	1.133	-0.075	6.902	-0.024	-1.325	-0.001	-1.133	-0.013	191.846
3	3	4	0.026	-0.863	0.003	-0.636	-0.056	-191.938	-0.026	0.863	-0.003	0.636	-0.210	105.637
4	4	7	0.026	-2.249	-0.007	-1.680	0.188	-105.018	-0.026	2.249	0.007	1.680	0.170	-7.420
5	5	6	6.209	0.163	-0.027	0.000	4.776	12.565	-6.209	-0.163	0.027	-0.000	1.945	28.129
6	6	7	6.012	-0.622	-0.027	0.000	-1.945	-35.278	-6.012	0.622	0.027	-0.000	8.664	-120.105
7	2	8	0.027	0.901	-0.000	-1.418	0.075	7.648	-0.027	-0.901	0.000	1.418	-0.043	82.430
8	3	9	0.002	2.091	-0.001	-0.093	0.069	1.769	-0.002	-2.091	0.001	0.093	0.059	207.333
9	4	10	-0.010	1.321	-0.001	0.619	0.022	1.044	0.010	-1.321	0.001	-0.619	0.034	131.105
10	7	11	-0.127	4.722	-0.002	1.552	0.071	138.901	0.127	-4.722	0.002	-1.552	0.089	333.323
11	1	12	1.500	0.001	0.004	-0.003	-0.655	0.243	-1.500	-0.001	-0.004	0.003	-1.369	0.243
12	5	13	1.436	0.005	-0.001	-0.001	0.214	0.782	-1.436	-0.005	0.001	0.001	0.089	0.782
13	6	13	-0.784	0.054	-0.000	0.000	-0.000	7.149	0.784	-0.054	0.000	-0.000	0.001	3.600
14	7	13	1.331	-0.097	0.001	-0.004	-0.390	-20.476	-1.331	0.097	-0.001	0.004	0.085	-10.610
15	8	9	0.003	2.123	0.001	0.379	-0.046	2.691	-0.003	-2.123	-0.001	-0.379	-0.031	315.717
16	9	10	0.002	-0.870	0.000	-0.211	-0.024	-315.624	-0.002	0.870	-0.000	0.211	-0.026	228.653
17	10	11	0.002	-4.616	0.000	-0.530	-0.002	-229.273	-0.002	4.616	-0.000	0.530	-0.022	-1.552
18	8	12	0.027	-1.310	-0.004	1.272	0.089	-82.810	-0.027	1.310	0.004	-1.272	0.287	-48.203
19	9	15	0.002	0.000	0.000	0.000	-0.004	-206.742	-0.002	0.000	0.000	0.000	0.004	206.742
20	10	16	-0.010	0.000	0.000	0.000	-0.006	-130.786	0.010	0.000	0.000	0.000	0.006	130.786
21	11	17	-0.127	0.000	0.000	0.000	-0.067	-333.852	0.127	0.000	0.000	0.000	0.067	333.852
22	12	14	0.027	1.310	0.004	-1.272	-0.287	48.203	-0.027	-1.310	-0.004	1.272	-0.089	82.810
23	12	18	1.500	-0.001	-0.004	0.003	1.369	-0.243	-1.500	0.001	0.004	-0.003	0.655	-0.243
24	13	22	1.436	-0.005	0.001	0.001	-0.089	-0.782	-1.436	0.005	-0.001	-0.001	-0.214	-0.782
25	13	23	-0.784	-0.054	0.000	-0.000	-0.001	-3.600	0.784	0.054	-0.000	0.000	0.000	-7.149
26	13	24	1.331	0.097	-0.001	0.004	-0.085	10.610	-1.331	-0.097	0.001	-0.004	0.390	20.476
27	14	15	0.003	2.123	-0.001	-0.379	0.046	2.691	-0.003	-2.123	0.001	0.379	0.031	315.717
28	15	16	0.002	-0.870	-0.000	0.211	0.024	-315.624	-0.002	0.870	0.000	-0.211	0.026	228.653
29	16	17	0.002	-4.616	-0.000	0.530	0.002	-229.273	-0.002	4.616	0.000	-0.530	0.022	-1.552
30	14	19	0.027	-0.901	0.000	1.418	0.043	-82.430	-0.027	0.901	-0.000	-1.418	-0.075	-7.648
31	15	20	0.002	-2.091	0.001	0.093	-0.059	-207.333	-0.002	2.091	-0.001	-0.093	-0.069	-1.769
32	16	21	-0.010	-1.321	0.001	-0.619	-0.034	-131.105	0.010	1.321	-0.001	0.619	-0.022	-1.044
33	17	24	-0.127	-4.722	0.002	-1.552	-0.089	-333.323	0.127	4.722	-0.002	1.552	-0.071	-138.901
34	18	19	2.432	0.026	0.024	-0.000	-3.715	4.387	-2.432	-0.026	-0.024	0.000	-8.320	8.781
35	19	20	0.024	1.325	-0.001	-1.133	0.075	6.902	-0.024	-1.325	0.001	1.133	0.013	191.846
36	20	21	0.026	-0.863	-0.003	0.636	0.056	-191.938	-0.026	0.863	0.003	-0.636	0.210	105.637
37	21	24	0.026	-2.249	0.007	1.680	-0.188	-105.018	-0.026	2.249	-0.007	-1.680	-0.170	-7.420
38	22	23	6.209	-0.163	-0.027	-0.000	4.776	-12.565	-6.209	0.163	0.027	0.000	1.945	-28.129
39	23	24	6.012	0.622	-0.027	-0.000	-1.945	35.278	-6.012	-0.622	0.027	0.000	8.664	120.105